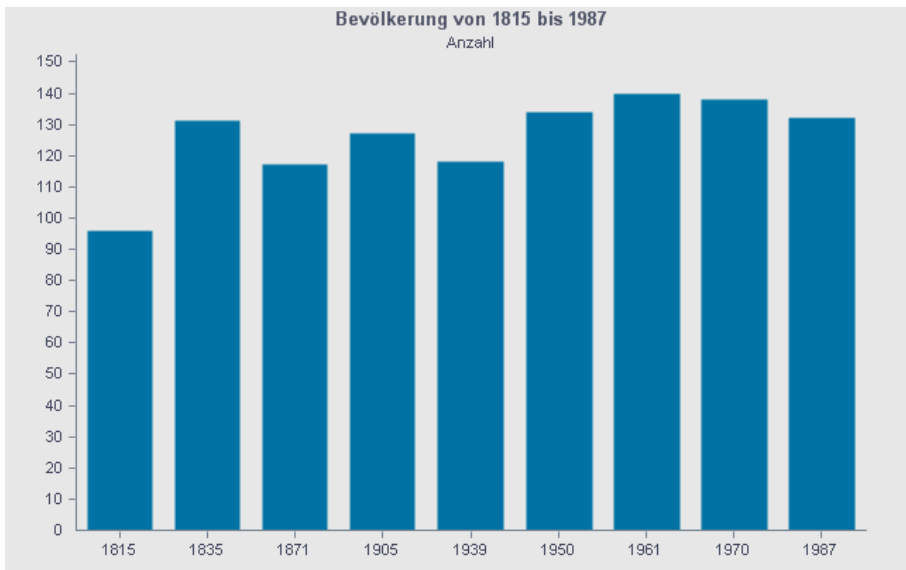


Forstmehren

Bevölkerung von 1815 bis 1987¹⁾

1815	1835	1871	1905	1939	1950	1961	1970	1987
96	131	117	127	118	134	140	138	132

1) Ab 1871 Ergebnisse von Volkszählungen



Bevölkerung nach Geschlecht 1962 bis 2011

Jahr	Insgesamt	Männer	Frauen
1962	146	72	74
1967	157	71	86
1972	120	60	60
1977	116	60	56
1982	109	54	55
1987	124	64	60
1992	168	86	82
1997	162	86	76
2002	183	90	93
2003	172	88	84
2004	160	79	81
2005	154	76	78
2006	150	75	75
2007	153	78	75
2008	151	77	74
2009	159	81	78
2010	169	84	85
2011	165	86	79



Entwicklung der Altersstruktur 2002 bis 2011

Alter in Jahren	Jahr									
	2002	2003	2004	2005	2006	2007	2008	2009	2010	2011
Anzahl										
unter 2	2	3	2	1	–	–	2	1	1	1
2 bis 6	9	6	5	4	3	5	4	1	4	4
6 bis 10	11	7	5	5	8	8	6	4	4	5
10 bis 16	21	21	15	14	12	9	10	16	15	10
16 bis 20	6	9	7	8	10	14	10	9	10	8
20 bis 35	30	26	32	26	21	19	21	21	26	30
35 bis 50	48	43	36	34	36	36	35	39	42	42
50 bis 65	29	32	33	35	32	34	36	38	38	34
65 bis 80	20	19	21	24	22	21	20	23	23	25
80 und älter	7	6	4	3	6	7	7	7	6	6
Anteil in %										
unter 2	1,1	1,7	1,3	0,6	–	–	1,3	0,6	0,6	0,6
2 bis 6	4,9	3,5	3,1	2,6	2,0	3,3	2,6	0,6	2,4	2,4
6 bis 10	6,0	4,1	3,1	3,2	5,3	5,2	4,0	2,5	2,4	3,0
10 bis 16	11,5	12,2	9,4	9,1	8,0	5,9	6,6	10,1	8,9	6,1
16 bis 20	3,3	5,2	4,4	5,2	6,7	9,2	6,6	5,7	5,9	4,8
20 bis 35	16,4	15,1	20,0	16,9	14,0	12,4	13,9	13,2	15,4	18,2
35 bis 50	26,2	25,0	22,5	22,1	24,0	23,5	23,2	24,5	24,9	25,5
50 bis 65	15,8	18,6	20,6	22,7	21,3	22,2	23,8	23,9	22,5	20,6
65 bis 80	10,9	11,0	13,1	15,6	14,7	13,7	13,2	14,5	13,6	15,2
80 und älter	3,8	3,5	2,5	1,9	4,0	4,6	4,6	4,4	3,6	3,6

Jahr	Bevölkerung			
	Insgesamt	im Alter von ... Jahren		
		unter 20	20 bis 65	65 und älter
Anzahl	Anteil in %			
2002	183	26,8	58,5	14,8
2003	172	26,7	58,7	14,5
2004	160	21,3	63,1	15,6
2005	154	20,8	61,7	17,5
2006	150	22,0	59,3	18,7
2007	153	23,5	58,2	18,3
2008	151	21,2	60,9	17,9
2009	159	19,5	61,6	18,9
2010	169	20,1	62,7	17,2
2011	165	17,0	64,2	18,8



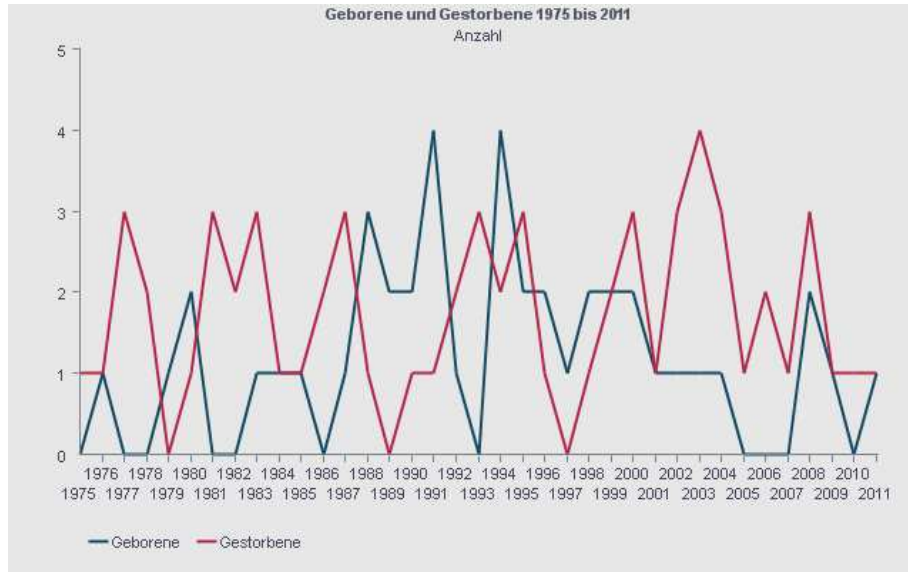
Forstmehren

Bevölkerungsentwicklung 1963 bis 2011

Jahr	Bevölkerung insgesamt	Veränderung gegenüber dem Vorjahr
	Anzahl	%
1963	147	+0,7
1964	151	+2,7
1965	147	-2,6
1966	147	0,0
1967	157	+6,8
1968	155	-1,3
1969	154	-0,6
1970	133	-13,6
1971	118	-11,3
1972	120	+1,7
1973	117	-2,5
1974	118	+0,9
1975	119	+0,8
1976	124	+4,2
1977	116	-6,5
1978	111	-4,3
1979	108	-2,7
1980	117	+8,3
1981	117	0,0
1982	109	-6,8
1983	119	+9,2
1984	130	+9,2
1985	128	-1,5
1986	125	-2,3
1987	124	-0,8
1988	126	+1,6
1989	132	+4,8
1990	137	+3,8
1991	141	+2,9
1992	168	+19,1
1993	162	-3,6
1994	162	0,0
1995	160	-1,2
1996	166	+3,8
1997	162	-2,4
1998	177	+9,3
1999	186	+5,1
2000	178	-4,3
2001	185	+3,9
2002	183	-1,1
2003	172	-6,0
2004	160	-7,0
2005	154	-3,8
2006	150	-2,6
2007	153	+2,0
2008	151	-1,3
2009	159	+5,3
2010	169	+6,3
2011	165	-2,4

Forstmehren

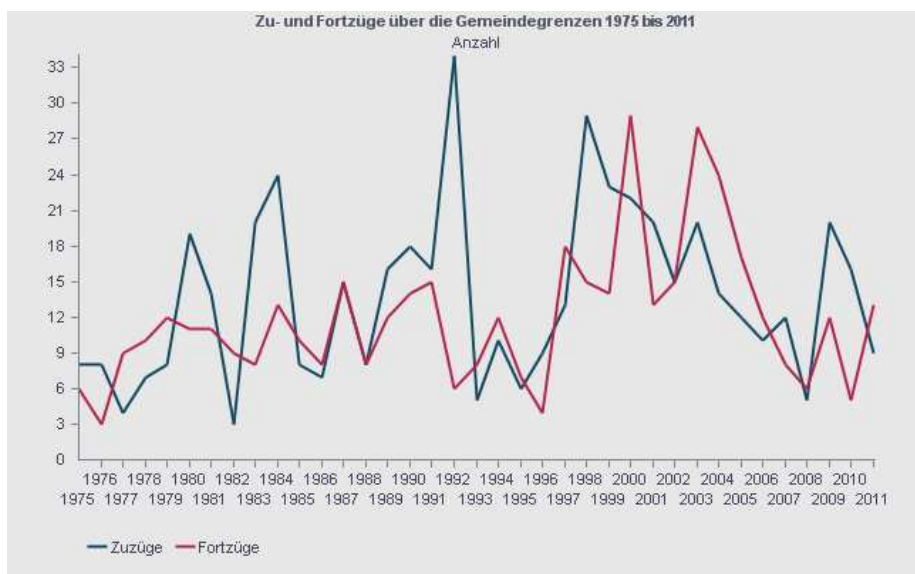
Natürliche Bevölkerungsbewegungen 1975 bis 2011



Lebendgeborene und Gestorbene nach Geschlecht 1975 bis 2011

Jahr	Lebendgeborene			Gestorbene		Überschuss der Geborenen bzw. Gestorbene(-)		
	männlich	weiblich	Eltern nicht miteinander verheiratet	männlich	weiblich	männlich	weiblich	insgesamt
	Anzahl							
1975	–	–	–	1	–	-1	–	-1
1976	1	–	–	–	1	1	-1	–
1977	–	–	–	1	2	-1	-2	-3
1978	–	–	–	2	–	-2	–	-2
1979	1	–	–	–	–	1	–	1
1980	2	–	–	–	1	2	-1	1
1981	–	–	–	1	2	-1	-2	-3
1982	–	–	–	2	–	-2	–	-2
1983	–	1	–	1	2	-1	-1	-2
1984	1	–	–	1	–	–	–	–
1985	1	–	–	1	–	–	–	–
1986	–	–	–	2	–	-2	–	-2
1987	–	1	–	1	2	-1	-1	-2
1988	2	1	–	–	1	2	–	2
1989	2	–	–	–	–	2	–	2
1990	–	2	–	–	1	–	1	1
1991	2	2	–	1	–	1	2	3
1992	1	–	–	1	1	–	-1	-1
1993	–	–	–	2	1	-2	-1	-3
1994	2	2	–	1	1	1	1	2
1995	1	1	–	2	1	-1	–	-1
1996	–	2	–	1	–	-1	2	1
1997	–	1	–	–	–	–	1	1
1998	1	1	–	1	–	–	1	1
1999	1	1	–	1	1	–	–	–
2000	–	2	–	3	–	-3	2	-1
2001	–	1	–	1	–	-1	1	–
2002	–	1	–	3	–	-3	1	-2
2003	1	–	1	3	1	-2	-1	-3
2004	–	1	–	1	2	-1	-1	-2
2005	–	–	–	–	1	–	-1	-1
2006	–	–	–	2	–	-2	–	-2
2007	–	–	–	–	1	–	-1	-1
2008	2	–	–	3	–	-1	–	-1
2009	–	1	1	–	1	–	–	–
2010	–	–	–	1	–	-1	–	-1
2011	1	–	1	–	1	1	-1	–

Natürliche Bevölkerungsbewegungen 1975 bis 2011



Wanderungen nach Geschlecht 1975 bis 2011

Jahr	Zuzüge		Fortzüge		Saldo		
	männlich	weiblich	männlich	weiblich	männlich	weiblich	insgesamt
Anzahl							
1975	4	4	3	3	1	1	2
1976	5	3	2	1	3	2	5
1977	2	2	6	3	-4	-1	-5
1978	3	4	5	5	-2	-1	-3
1979	6	2	8	4	-2	-2	-4
1980	10	9	6	5	4	4	8
1981	7	7	7	4	-	3	3
1982	1	2	5	4	-4	-2	-6
1983	10	10	6	2	4	8	12
1984	13	11	5	8	8	3	11
1985	3	5	4	6	-1	-1	-2
1986	3	4	3	5	-	-1	-1
1987	10	5	8	7	2	-2	-
1988	5	3	5	3	-	-	-
1989	7	9	6	6	1	3	4
1990	8	10	7	7	1	3	4
1991	8	8	7	8	1	-	1
1992	16	18	2	4	14	14	28
1993	3	2	4	4	-1	-2	-3
1994	7	3	7	5	-	-2	-2
1995	3	3	2	5	1	-2	-1
1996	7	2	2	2	5	-	5
1997	9	4	11	7	-2	-3	-5
1998	17	12	10	5	7	7	14
1999	13	10	7	7	6	3	9
2000	13	9	18	11	-5	-2	-7
2001	13	7	7	6	6	1	7
2002	7	8	10	5	-3	3	-
2003	13	7	14	14	-1	-7	-8
2004	6	8	14	10	-8	-2	-10
2005	5	7	8	9	-3	-2	-5
2006	5	5	4	8	1	-3	-2
2007	8	4	5	3	3	1	4
2008	2	3	2	4	-	-1	-1
2009	11	9	7	5	4	4	8
2010	6	10	2	3	4	7	11
2011	6	3	5	8	1	-5	-4



Bevölkerungsbewegungen 1975 bis 2011

Jahr	Geborene		Gestorbene		Zuzüge		Fortzüge		Veränderung
	Anzahl	Veränderung zum Vorjahr in %	Anzahl	Veränderung zum Vorjahr in %	Anzahl	Veränderung zum Vorjahr in %	Anzahl	Veränderung zum Vorjahr in %	Anzahl
1975	—	—	1	—	8	—	6	—	1
1976	1	—	1	0,0	8	0,0	3	- 50,0	5
1977	—	—	3	+ 200,0	4	- 50,0	9	+ 200,0	- 8
1978	—	—	2	- 33,3	7	+ 75,0	10	+ 11,1	- 5
1979	1	—	—	—	8	+ 14,3	12	+ 20,0	- 3
1980	2	+ 100,0	1	—	19	+ 137,5	11	- 8,3	9
1981	—	—	3	+ 200,0	14	- 26,3	11	0,0	0
1982	—	—	2	- 33,3	3	- 78,6	9	- 18,2	- 8
1983	1	—	3	+ 50,0	20	+ 566,7	8	- 11,1	10
1984	1	0,0	1	- 66,7	24	+ 20,0	13	+ 62,5	11
1985	1	0,0	1	0,0	8	- 66,7	10	- 23,1	- 2
1986	—	—	2	+ 100,0	7	- 12,5	8	- 20,0	- 3
1987	1	—	3	+ 50,0	15	+ 114,3	15	+ 87,5	- 2
1988	3	+ 200,0	1	- 66,7	8	- 46,7	8	- 46,7	2
1989	2	- 33,3	—	—	16	+ 100,0	12	+ 50,0	6
1990	2	0,0	1	—	18	+ 12,5	14	+ 16,7	5
1991	4	+ 100,0	1	0,0	16	- 11,1	15	+ 7,1	4
1992	1	- 75,0	2	+ 100,0	34	+ 112,5	6	- 60,0	27
1993	—	—	3	+ 50,0	5	- 85,3	8	+ 33,3	- 6
1994	4	—	2	- 33,3	10	+ 100,0	12	+ 50,0	0
1995	2	- 50,0	3	+ 50,0	6	- 40,0	7	- 41,7	- 2
1996	2	0,0	1	- 66,7	9	+ 50,0	4	- 42,9	6
1997	1	- 50,0	—	—	13	+ 44,4	18	+ 350,0	- 4
1998	2	+ 100,0	1	—	29	+ 123,1	15	- 16,7	15
1999	2	0,0	2	+ 100,0	23	- 20,7	14	- 6,7	9
2000	2	0,0	3	+ 50,0	22	- 4,3	29	+ 107,1	- 8
2001	1	- 50,0	1	- 66,7	20	- 9,1	13	- 55,2	7
2002	1	0,0	3	+ 200,0	15	- 25,0	15	+ 15,4	- 2
2003	1	0,0	4	+ 33,3	20	+ 33,3	28	+ 86,7	- 11
2004	1	0,0	3	- 25,0	14	- 30,0	24	- 14,3	- 12
2005	—	—	1	- 66,7	12	- 14,3	17	- 29,2	- 6
2006	—	—	2	+ 100,0	10	- 16,7	12	- 29,4	- 4
2007	—	—	1	- 50,0	12	+ 20,0	8	- 33,3	3
2008	2	—	3	+ 200,0	5	- 58,3	6	- 25,0	- 2
2009	1	- 50,0	1	- 66,7	20	+ 300,0	12	+ 100,0	8
2010	—	—	1	0,0	16	- 20,0	5	- 58,3	10
2011	1	—	1	0,0	9	- 43,8	13	+ 160,0	- 4